

中眼径，额缘有长刚毛分布。螯肢深棕色，前齿堤 3 齿，第 3 齿最小，后齿堤 2 微齿。颚叶长稍大于宽，黄色，外缘凹陷，前端内侧角白色，具一丛细毛。下唇长稍大于宽，黄色。胸板长心形，深黄色，边缘黑褐色，密被细毛。触肢及步足均为深黄色。转节腹面具深缺刻。步足刺分布状况为：第 I、II 步足腿节具 2 根背刺，一根前侧刺；胫节具一对腹刺。第 III 步足腿节具 3 根背刺，前、后侧各 2 根刺；胫节具一根背刺，前、后侧各 2 根刺，5 根（1-2-2）腹刺；后跗节具 3 对背刺，前、后侧各 2 根刺，3 对腹刺。第 IV 步足腿节具 3 根背刺，前、后侧各 2 根刺；胫节具 2 根背刺，前、后侧各 3 根刺，3 对腹刺。步足测量：I 8.89 (3.00 + 3.16 + 1.60 + 1.13)；II 8.68 (2.92 + 2.90 + 1.56 + 1.30)；III 7.96 (2.73 + 2.60 + 1.43 + 1.20)；IV 10.74 (3.40 + 3.60 + 2.52 + 1.22)。足式：4123。腹部椭圆形，背面土黄色，被有深色细毛；腹面黄色，中央具两深色纵纹。前纺器大于后纺器。外雌器的侧缘弧形，前端靠近；中隔宽扁形，插入孔位于中隔的两上角；纳精囊端叶和基叶球形，端叶较大而基叶较小，基叶的后部有一小球状延伸部。

生境 栖息于林间石块下；居民点墙缝，洞穴或砖块下。

镜检标本 1♀，内蒙古兴安盟宝格达山，1984.VII.28，乌力塔采。

分布 内蒙古、西藏；日本，欧洲。

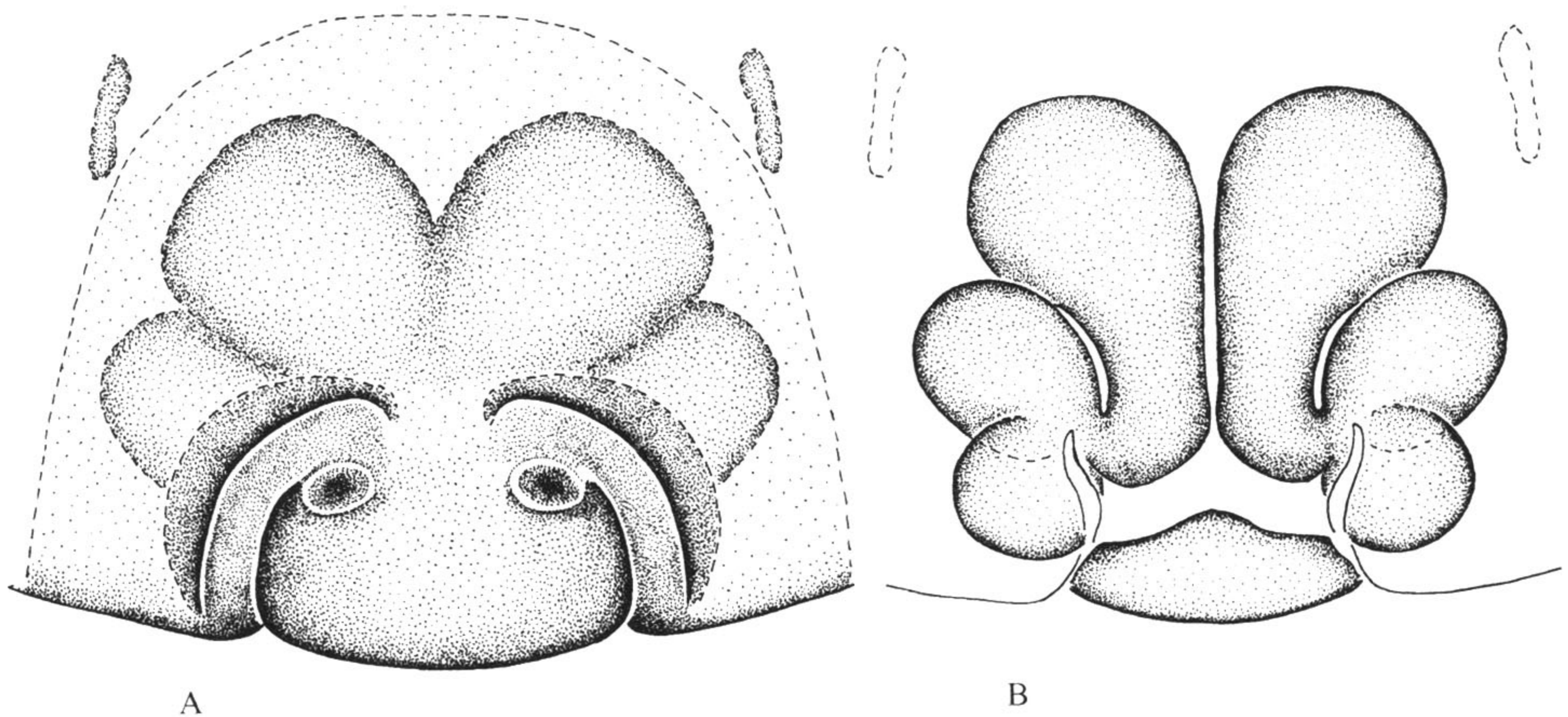


图 37 软毛掠蛛 *Drassodes pubescens* (Thorell)

A. 外雌器外面观 (epigynum, ventral view); B. 同上，内面观 (same, dorsal view)。

(29) 斋藤掠蛛 *Drassodes saitoi* Schenkel, 1963 (图 38)

Drassodes saitoi Schenkel, 1963: 36, f. 15; Hu & Li, 1987: 358; Song, Zhu & Chen, 1999: 447.

雌蛛体长 9.20；头胸部长 4.20，宽 3.00；腹部长 5.00，宽 1.80。前眼列长 1.00，后眼列长 1.20，螯肢长 1.60。体淡褐色。8 眼 2 列，前眼列强烈前凹，后眼列平直并

长于前眼列；侧眼与中眼等大；中眼间距与中眼的长径（横径）等大，中、侧眼间距为中眼间距的两倍；中眼域方形，背面观长宽相当，前面观宽大于长。额高为中眼径的1.5倍（侧面）到2倍（中部）。螯肢前齿堤有4齿，基端的齿最小，第2齿最大，第3齿稍大于第4齿；后齿堤只有一小齿。步足测量：I 11.50 (3.30 + 4.20 + 2.30 + 1.70)；II 11.10 (3.20 + 4.00 + 2.20 + 1.70)；III 10.70 (2.90 + 3.72 + 2.30 + 1.78)；IV 13.66 (3.62 + 4.59 + 3.75 + 1.70)。足式：4123。步足刺式：腿节：I d 1-1, p 1；II d 1-1；III, IV p 1-1, p 1-1, r 1-1；胫节 I v 0-1-0；III d 1-0-0, p 1-1-1, r 1-1-1, v 2-2-2；IV d 1-1, p 1-1-1, r 1-1-1, v 2-2-2；后跗节 I, II v 2-0-0；III p 1-1-1, r 1-1-1, v 1-1-1；IV p 1-2-2, r 1-1-2, v 2-2-2。外雌器两侧缘平行，宽度与两侧凹陷相当，与锯齿掠蛛 *D. serratidens* 十分相似，中隔平坦，栖息于林间石块下；居民点墙缝，洞穴或砖块下。

分布 西藏、甘肃。

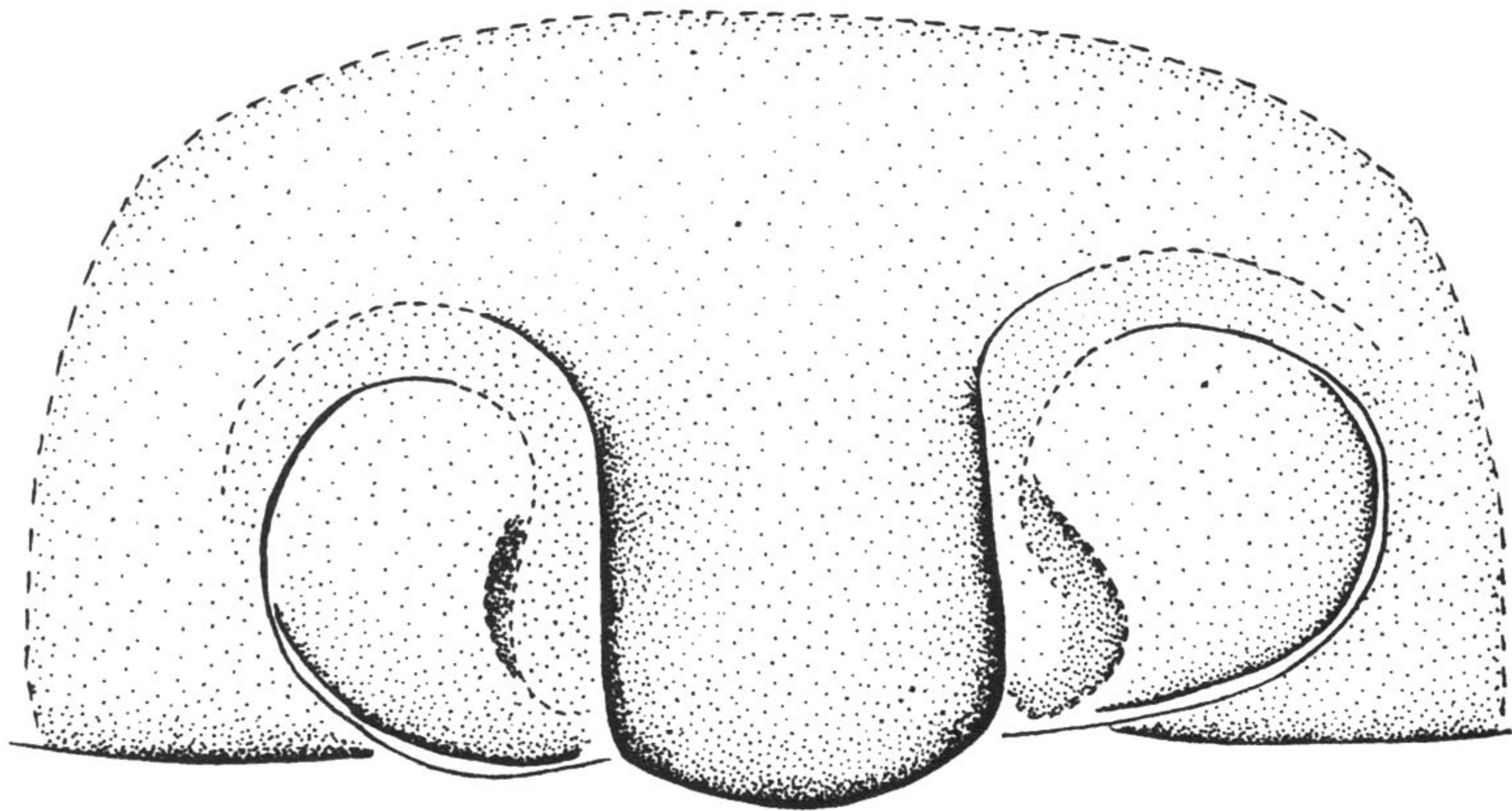


图 38 斋藤掠蛛 *Drassodes saitoi* Schenkel

外雌器外面观 (epigynum, ventral view) (仿 Schenkel, 1963)

(30) 锯齿掠蛛 *Drassodes serratidens* Schenkel, 1963 (图 39)

Drassodes serratidens Schenkel, 1963: 33, f. 14; Hu & Wu, 1989: 258, f. 211; Marusik & Logunov, 1994: 183, f. 19 ~ 25; Song, Zhu & Chen, 1999: 447, f. 259P, 260A; Hu & Li, 1987: 359; Hu, 2001: 238, f. 131; Song, Zhu & Chen, 2001: 339, f. 218.

Drassodes pseudopubescens: Paik, 1978: 415, f. 187; Zhang, 1987: 175, f. 146; Zhu, 1983: 150, f. 132.

雄蛛体长 8.53；头胸部长 3.60，宽 2.48；腹部长 4.95，宽 2.34。背甲长卵圆形，黄褐色，稀疏地被有黑色刚毛；头区微抬起，颈沟和放射纹可见；中窝纵向，黑色短棒状。8眼2列，自背面观前眼列稍后凹，后眼列前凹，后眼列微长于前眼列；前中眼圆